

ТЕХНИЧЕСКИЙ ПЛАН

Заполняется специалистом органа кадастрового учета

СООРУЖЕНИЯрегистрационный № 2343/3-3/11-10**Титульный лист**Ю.А.Патворова
(инициалы, фамилия)" 31 " августа 2011 г.**1. Технический план сооружения подготовлен в результате выполнения кадастровых работ в связи с представлением в орган кадастрового учета заявления (нужное отметить ✓):** о постановке на государственный кадастровый учет сооружения о государственном кадастровом учете изменений сооружения с кадастровым № _____**2. Сведения о заказчике кадастровых работ:*****Общество с ограниченной ответственностью "Абинский ЭлектроМеталлургический завод"***

(фамилия, имя, отчество (при наличии отчества) физического лица, полное наименование юридического лица, органа государственной власти, органа местного самоуправления, иностранного юридического лица с указанием страны его регистрации (инкорпорации))

Подпись Чабанец Александр Александрович
/А.А.Чабанец/
Главный инженерДата « 30 » августа 2011 г.*Место для оттиска печати заказчика кадастровых работ***3. Сведения о кадастровом инженерере:**

Фамилия, имя, отчество (при наличии отчества)

Журавлева Наталья Васильевна№ квалификационного аттестата кадастрового инженера ОГРН 654321, Свидетельство об аккредитации организации на осуществление технического учета и технической инвентаризации объектов капитального строительства от 01.02.2001г. № 987654, выдано 03.02.2001г.Контактный телефон 8-987-654-32-10Почтовый адрес и адрес электронной почты, по которым осуществляется связь с кадастровым инженером
360000, Краснодарский край, г. Краснодар, ул. Красная, 74 А, офис № 7
123kadastr@mail.ruСокращенное наименование юридического лица, если кадастровый инженер является работником юридического лица
Филиал государственного унитарного предприятия Краснодарского края «Крайтехинвентаризация – Краевое БТИ» по городу КраснодаруПодпись /Н.В.Журавлева/Дата « 26 » августа 2011 г.*Место для оттиска печати кадастрового инженера*

ТЕХНИЧЕСКИЙ ПЛАН СООРУЖЕНИЯ**Содержание**

№ п/п	Разделы технического плана сооружения	Номера листов
1	2	3
<i>1</i>	<i>Исходные данные</i>	<i>3</i>
<i>2</i>	<i>Сведения о выполненных измерениях и расчетах</i>	<i>4</i>
<i>3</i>	<i>Описание местоположения здания на земельном участке</i>	<i>5</i>
<i>4</i>	<i>Характеристики сооружения</i>	<i>6</i>
<i>6</i>	<i>Схема расположения сооружения на земельном участке</i>	<i>7</i>
<i>7</i>	<i>Чертеж контура сооружения</i>	<i>8</i>
<i>8</i>	<i>Технический паспорт сооружения</i>	
<i>9</i>	<i>Разрешение на ввод объекта в эксплуатацию</i>	

ТЕХНИЧЕСКИЙ ПЛАН СООРУЖЕНИЯ**Исходные данные****1. Перечень документов, использованных при подготовке технического плана сооружения**

№ п/п	Наименование документа	Реквизиты документа
1	2	3
<i>1</i>	<i>Технический паспорт сооружения</i>	<i>от 27.08.2010г. инв. № 3633</i>
<i>2</i>	<i>Разрешение на ввод объекта в эксплуатацию</i>	<i>от 31.01.2011г. № RU23501101-3</i>
<i>3</i>	<i>Кадастровая выписка о земельном участке</i>	<i>от 02.04.2009г. №02343/12/09-228473</i>

2. Сведения о геодезической основе, использованной при подготовке технического плана сооруженияСистема
координат*МСК-23*

№ п/п	Название пункта и тип знака геодезической сети	Класс геодезической сети	Координаты, м	
			X	Y
1	2	3	4	5
<i>1</i>	<i>ПП 1526</i>	<i>ОМС</i>	<i>1379665.54</i>	<i>488575.52</i>
<i>2</i>	<i>ПП 3612</i>	<i>ОМС</i>	<i>1379698.32</i>	<i>488589.42</i>

3. Сведения о средствах измерений

№ п/п	Наименование прибора (инструмента, аппаратуры)	Реквизиты сертификата прибора (инструмента, аппаратуры)	Реквизиты свидетельства о поверке прибора (инструмента, аппаратуры)
1	2	3	4
<i>1</i>	<i>Спутниковый геодезический двухчастотный приемник GSR2700 IS-X заводской номер NCD10090016</i>	<i>US.C.27.002.A №17105 № в государственном реестре средств измерений 26482-04 от 21.04.2008г.</i>	<i>Свидетельство о поверке №1428, 1429 выдано 06.09.2011г.</i>
<i>—</i>	<i>—</i>	<i>—</i>	<i>—</i>

4. Сведения об объекте (объектах) недвижимости, из которого (которых) было образовано сооружение

№ п/п	Кадастровый номер
1	2
<i>—</i>	<i>—</i>
<i>—</i>	<i>—</i>

ТЕХНИЧЕСКИЙ ПЛАН СООРУЖЕНИЯ

Сведения о выполненных измерениях и расчетах

1. Метод определения координат характерных точек контура сооружения

Номер контура	Номера характерных точек контура	Метод определения координат
1	2	3
—	<i>1-4</i>	<i>Метод спутниковых геодезических измерений</i>
—	—	—

2. Точность определения координат характерных точек контура сооружения

Номер контура	Номера характерных точек контура	Формулы, примененные для расчета средней квадратической погрешности определения координат характерных точек контура (M_t), м
1	2	3
—	<i>1-4</i>	<i>Вычисление СКП осуществлено с использованием программного обеспечения, посредством которого велась обработка полевых материалов</i>
—	—	—

ТЕХНИЧЕСКИЙ ПЛАН СООРУЖЕНИЯ

Описание местоположения сооружения на земельном участке

Сведения о характерных точках контура сооружения

Номер контура	Номера характерных точек контура	Координаты, м		R, м	Средняя квадратическая погрешность определения координат характерных точек контура (M_t), м
		X	Y		
1	2	3	4	5	6
—	1	1379671.23	488613.95	-	0,15
—	2	1379674.04	488632.26	-	0,15
—	3	1379703.60	488628.28	-	0,15
—	4	1379701.08	488610.02	-	0,15
—	1	1379671.23	488613.95	-	0,15

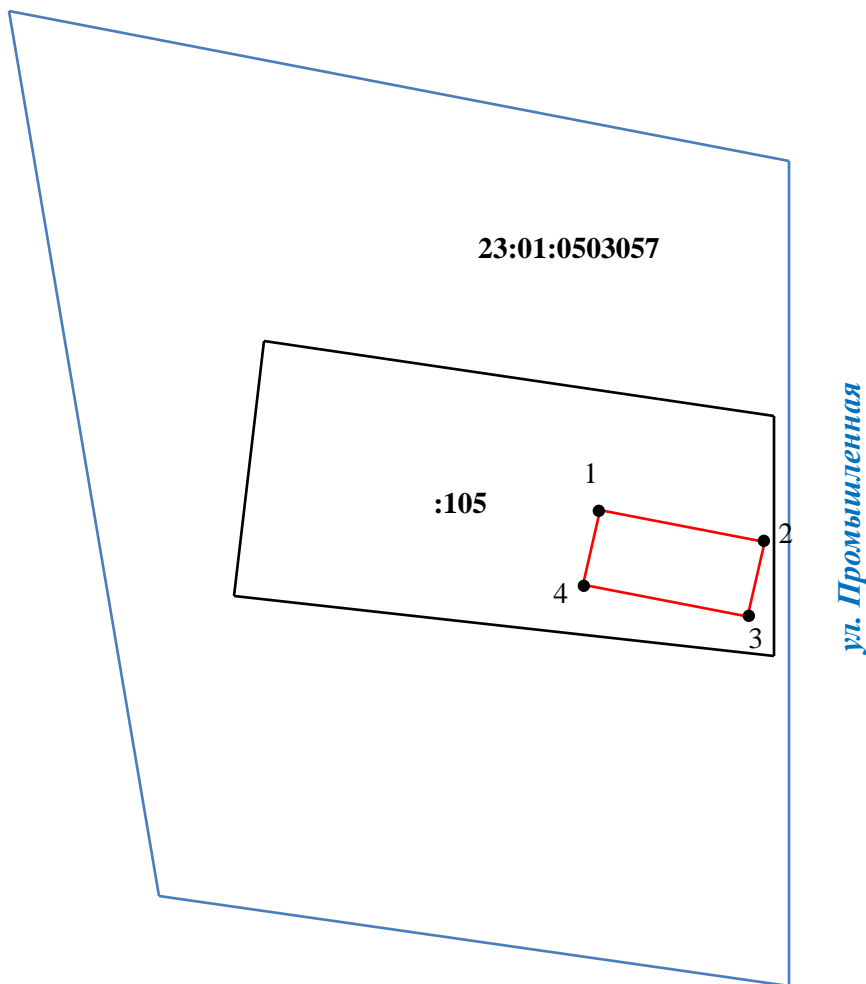
ТЕХНИЧЕСКИЙ ПЛАН СООРУЖЕНИЯ

Характеристики сооружения

№ п/п	Наименование характеристики	Значение характеристики
1	2	3
1	Кадастровый номер сооружения	—
2	Кадастровый номер земельного участка (земельных участков), в пределах которого (которых) расположено сооружение	<i>23:01:0503057:105</i>
3	Адрес (описание местоположения) сооружения	
	Субъект Российской Федерации	—
	Муниципальное образование	—
	Населенный пункт (город, село и т.д.)	—
	Улица (проспект, пер. и др.)	—
	Номер дома	—
	Номер корпуса	—
	Номер строения	—
	Иное описание местоположения	<i>Краснодарский край, р-н Абинский, г/п Абинское, г.Абинск, ул. Промышленная, 4</i>
4	Назначение сооружения	<i>9) иные сооружения производственного назначения</i>
	Индивидуальное наименование	<i>Узел ввода питьевой воды</i>
5	Количество этажей сооружения	—
	в том числе подземных	—
6	Год ввода сооружения в эксплуатацию	<i>2011</i>
	Год завершения строительства сооружения	—
7	Основная характеристика сооружения	<i>площадь 2113.8</i>

ТЕХНИЧЕСКИЙ ПЛАН ЗДАНИЯ

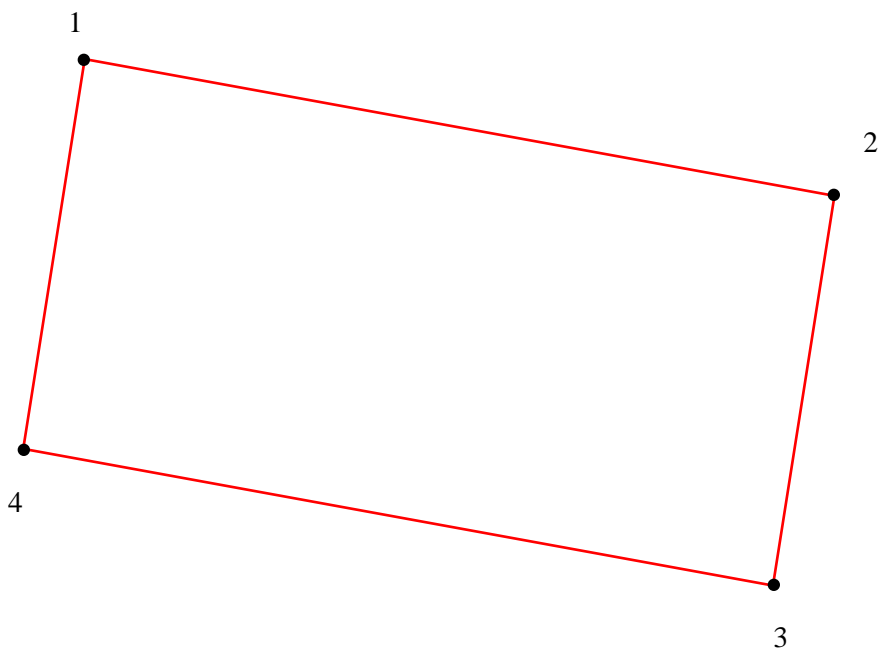
Схема расположения сооружения на земельном участке



- Условные обозначения:**
- - граница вновь созданного контура сооружения
 - - граница земельного участка, в пределах которого расположено сооружение
 - - граница кадастрового квартала
 - ул. Промышленная* - наименование улицы
 - 23:01:0503057** - номер кадастрового квартала
 - :105** - кадастровый номер земельного участка, в пределах которого расположено сооружение
 - 4 - обозначение номеров вновь созданных характерных точек контура сооружения

ТЕХНИЧЕСКИЙ ПЛАН ЗДАНИЯ

Чертеж контура сооружения



Масштаб 1:100

Условные обозначения:



- граница вновь созданного контура сооружения



4 - обозначение номеров вновь созданных характерных точек контура сооружения.



**Федеральное государственное унитарное предприятие
«Российский государственный центр инвентаризации и учета объектов недвижимости -
Федеральное БТИ»**

(полное наименование ОТИ - организации технического учета и технической инвентаризации объектов капитального строительства)

Абинское районное отделение филиала ФГУП "Ростехинвентаризация - Федеральное БТИ" по Краснодарскому краю

(наименование обособленного подразделения ОТИ)

ТЕХНИЧЕСКИЙ ПАСПОРТ

На _____ Сооружение _____
(вид объекта учета)
Узел ввода питьевой воды _____
(наименование объекта учета)

Адрес (местоположение) объекта учета:

Индекс	353323	
Субъект Российской Федерации	Краснодарский край	
Район	Абинский	
Муниципальное образование	тип	Городское поселение
	наименование	Город Абинск
Населенный пункт	тип	город
	наименование	Абинск
Улица (проспект, переулок и т.д.)	тип	улица
	наименование	Промышленная
Номер дома	4	
Номер корпуса		
Номер строения		
Литера	IV	
Иное описание местоположения		

Инв. № 3633

*Штамп органа государственного технического учета о внесении сведений
в Единый государственный реестр объектов капитального строительства (ЕГРОКС)*

Наименование учетного органа	
Инвентарный номер	
Кадастровый номер	
Дата внесения сведений в ЕГРОКС	

копия верна
Н.В.Журавлева



Паспорт составлен по состоянию на « 27 » _____ г.


Руководитель (уполномоченное лицо) ОТИ _____

М.П.

(**Варлашкин А.В.**)
(Фамилия И.О.)



I. РЕГИСТРАЦИЯ ПРАВА СОБСТВЕННОСТИ

Дата записи	Полное наименование учреждения, предприятия или организации	Документы, устанавливающие право собственности, с указанием кем, когда и за каким номером выданы	Долевое участие при общей собственности	Подпись лица, свидетельствующего правильность записи
15.09.2010	ООО "Абинский ЭлектроМеталлургический завод"	Разрешение на ввод объекта в эксплуатацию №RU233501101-3 от 31 января 2011 года.	лит. IV	

II. ЭКСПЛИКАЦИЯ ЗЕМЕЛЬНОГО УЧАСТКА - кв. м

Площадь участка			Незастроенная площадь				
по документам	фактически	застроенная	замошенная	озелененная	прочая	грунт	
728777	728777	2113.8	-	-	-	-	

копия верна
Н.В.Журавлева



I. Общие сведения

1. Назначение _____ Сооружение _____
2. Использование _____ по назначению _____
3. Тип основного параметра (протяженность, объём, площадь, высота (глубина))
_____ площадь застройки _____
4. Значение основного параметра _____ 2113,8, м2 _____
5. Год завершения строительства (ввода в эксплуатацию) _____ 2010 _____
6. Для незавершенного строительства степень готовности, % _____ - _____
7. Общая застроенная площадь, кв.м _____ 2113,8 _____
8. Процент износа, % _____ 0 _____
9. Фундамент (опоры, основание) _____
(материал и тип конструкции)

10. Конструктивные характеристики сооружения _____

Узел ввода питьевой воды (лит. IV):

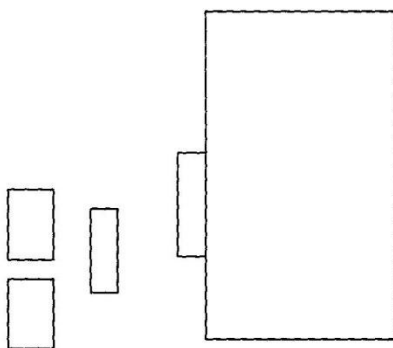
1. Камера для фильтров-поглоителей (на плане №1) - площадь застройки 30,1 м2, фундамент бетонный, стены блочные.
2. Резервуар №1 (на плане №2) - площадь застройки 52,8 м2, объем - 150 м3, материал - монолитный железобетонный.
3. Резервуар №2 (на плане №3) - площадь застройки 52,8 м2, объем - 150 м3, материал - монолитный железобетонный.
4. Резервуар №3 (на плане №4) - площадь застройки 52,8 м2, объем - 150 м3, материал - монолитный железобетонный.
5. Насосная станция подкачки питьевой воды (на плане №5) - площадь застройки 20,3 м2, фундамент бетонный, стены кирпичные.
6. Ворота (на плане №6) - ширина 5 м, высота 1,90 м, материал - металлические на металлических столбах.
7. Забор (на плане №7) - протяженность 179 м, материал - металлический на металлических столбах.

(материал и тип конструкции)

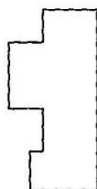
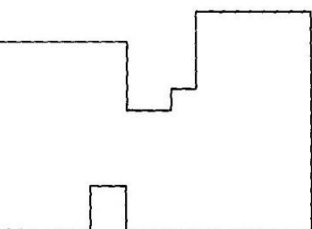
копия верна
Н.В.Журавлева



484.00



копия верна
Н.В.Журавлева



2.25 дпт XI

34.00

48.60

3 КИЖ Н=10.35

7.75

408.70

2 СМНЖ

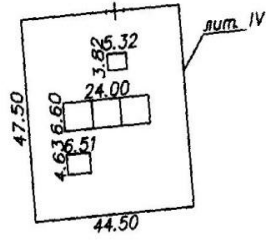
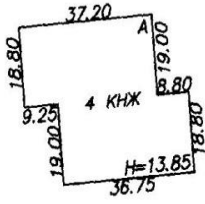
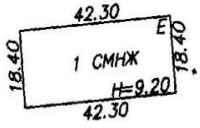
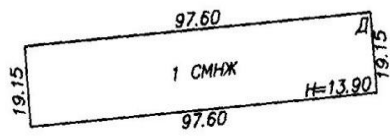
Н=24.80

408.70

97.60

Д

Б
64.60



1079.34

копия верна
Н.В.Журавлева



510.49

копия верна
Н.В.Журавлева



Филиал ФГУП "Ростехинвентаризация - Федеральное БТИ" по Краснодарскому краю
Абинское районное отделение

Работник отделения	Варлашкин А.В.	Ситуационный план	Лист	1
Проверил	Штоколова Л.В.		Листов	1
полнитель густа 2010 года	Гриценко В.А.	Краснодарский край город Абинск улица Промышленная 4	Масштаб	1:2000

копия верна
Н.В.Журавлева



Кому **ООО «Абинский
ЭлектроМеталлургический завод»**

(наименование застройщика)

(фамилия, имя, отчество – для граждан,

**353320 Краснодарский край,
город Абинск**

полное наименование организации – для юридических лиц),

улица Промышленная, № 4

его почтовый индекс и адрес)

РАЗРЕШЕНИЕ

на ввод объекта в эксплуатацию

№ **RU23501101-3**

1. Администрация Абинского городского поселения

наименование органа местного самоуправления, осуществляющего выдачу разрешения на ввод объекта в эксплуатацию руководствуясь статьей 55 Градостроительного кодекса Российской Федерации, разрешает ввод в эксплуатацию ~~построенного, реконструированного, переоборудованного~~ объекта ~~ненужное зачеркнуть~~

капитального строительства **Комплекс мелкосортного стана 350-1**

наименование объекта капитального строительства в соответствии с проектной документацией

расположенного по адресу: **353320, Краснодарский край, Абинский район,**

полный адрес объекта капитального строительства с указанием субъекта Российской Федерации, административного района и т.д. или строительный адрес

город Абинск, улица Промышленная, 4

Федерации, административного района и т.д. или строительный адрес

2. Сведения об объекте капитального строительства

Наименование показателя	Ед. измерен.	По проекту	Фактически
I. Общие показатели вводимого в эксплуатацию объекта			
Здание административно-бытового корпуса (литер А) ✓			
Строительный объем всего	м ³	11846,0	11846,0
в том числе надземной части	м ³	11846,0	11846,0
Площадь застройки	м ²	1438,9	1395,9
Общая площадь	м ²	3024,5	3024,5
Количество зданий	штук	1	1
Прокатный цех (литер Б) ✓			
Строительный объем всего	м ³	654770,0	654770,0
в том числе надземной части	м ³	654770,0	654770,0
Площадь застройки	м ²	26402,0	26402,0
Общая площадь	м ²	37356,3	37356,3
Количество зданий	штук	1	1
Высоковольтное распределительное устройство (литер В) ✓			
Строительный объем всего	м ³	3490,0	3490,0
в том числе надземной части	м ³	2786,38	2521,0
Площадь застройки	м ²	356,9	356,9
Общая площадь	м ²	815,8	815,8
Количество зданий	штук	1	1
Вальцетокарная мастерская (литер Д)			
Строительный объем всего	м ³	25980,0	25980,0
в том числе надземной части	м ³	25980,0	25980,0

КОПИЯ ВЕРНА

Материалы перекрытий			металлоконструкция
Материалы кровли			металлопрофиль
Станция разрядных рамп (литер L)			
Материалы фундаментов			бетон
Материалы стен			-
Материалы перекрытий			-
Материалы кровли			-
Площадка для отгрузки металлоотходов (литер L1)			
Материалы фундаментов			бетон
Материалы стен			-
Материалы перекрытий			-
Материалы кровли			-
Здание склада запасных частей и оборудования (литер T)			
Материалы фундаментов			монолитный железобетонный
Материалы стен			металлический каркас сэндвич-панель фирмы «Рагок»
Материалы перекрытий			-
Материалы кровли			оцинкованный профлист
Насосная станция пожаротушения (литер T1)			
Материалы фундаментов			монолитный железобетонный
Материалы стен			кирпичные
Материалы перекрытий			монолитные железобетонные плиты
Материалы кровли			оцинкованный профлист
Здание санузла (
Материалы фундаментов			бетонный ленточный
Материалы стен			кирпичные
Материалы перекрытий			-
Материалы кровли			металлический профнастил
Узел ввода питьевой воды (литер IV)			
Материалы фундаментов			железобетон
Материалы стен			кирпич
Материалы перекрытий			-
Материалы кровли			металлопрофиль
Отстойник окислы (литер XI)			
Материалы фундаментов			монолитный железобетонный
Материалы стен			монолит

копия верна
Н.В.Журавлева



Здание вспомогательных помещений (литер П)			14656237,00
Здание насосной станции (литер Э)			75591492,00
Здание отделения осветления (литер Ю), маслонасосная (литер Ю1)			85762198,00
Здание отделения осветления (литер Ю)			-
Маслонасосная (литер Ю1)			-
Здание отделения обезвоживания (литер Я)			20118134,00
Узел ввода технической воды (литер У, LXII, LXIII)	тыс. руб.		2043820,00
Насосная станция узла ввода технической воды (литер У)			-
Приемный резервуар №1 (литер LXIII)			-
Приемный резервуар №2 (литер LXII)			-
Эстакада энергоносителей (литер LXXII)	тыс. руб.		74220804,54
Компрессорная станция сжатого воздуха с установкой винтовых компрессоров (литер Р, Р1, Р2)	тыс. руб.		62160649,00
Здание компрессорной станции сжатого воздуха (литер Р)			-
Помещение КТП (литер Р1)			-
Вентиляционная камера (литер Р2)			-
Канализационная насосная станция (литер Х)	тыс. руб.		2849686,41
Открытый склад отгрузки готовой продукции (литер LIV)	тыс. руб.		4800188,00
Скважина № 7 (литер VII)	тыс. руб.		8480735,85
Открытая площадка для хранения упакованного оборудования (литер LXXIII)	тыс. руб.		-
ПС 220/35/10 кВ (литер Ф, LIII)	тыс. руб.		299697783,00
Здание ЗРУ-35/10кВ (литер Ф)			-
ОРУ-220кВ (литер LIII)			-

Глава Абинского городского поселения

А.А. Чабанец

« 31 » января 20 11 г.



копия верна
Н.В.Журавлева



КОПИЯ ВЕРНА

Прошито и пронумеровано

18 (восемнадцать) листов

« 26 » августа 2011 г.

Подпись  Н.В.Журавлева

